



ДЕПАРТАМЕНТ ОБРАЗОВАНИЯ ГОРОДА МОСКВЫ

Государственное автономное профессиональное
образовательное учреждение города Москвы

ПОЛИТЕХНИЧЕСКИЙ КОЛЛЕДЖ № 8

имени дважды Героя Советского Союза И.Ф. Павлова

(ГАПОУ ПК № 8 им. И.Ф. Павлова)

**МЕТОДИЧЕСКИЕ РЕКОМЕНДАЦИИ
ПО ПРОВЕДЕНИЮ ПРАКТИЧЕСКОГО ЗАНЯТИЯ № _16_**

по ОП.08. Основы проектирования баз данных

Тема 8. Организация запросов SQL

**Специальность 09.02.07 Информационные системы и
программирование**

(базовый уровень)

Практическая работа №16

Тема: Создание структуры таблицы БД Access командой CREATE TABLE языка SQL

Инструкция SQL (SELECT) или запрос на выборку данных из таблиц БД Access рассмотрена в работе [SQL - язык доступа и управления СУБД Access](#). К этому типу запросов относятся запросы на создание таблицы, на добавление или на удаление записей в таблице и запросы на ее обновление. Структуру таблицы можно создать с помощью оператора CREATE TABLE языка SQL.

Рассмотрим создание структуры таблиц базы данных БД «Деканат» на основе [модели «сущность – связь»](#) в СУБД Access с помощью запросов SQL. Для этого создадим новую базу данных sql_training_st.mdb в приложении Access 2007.

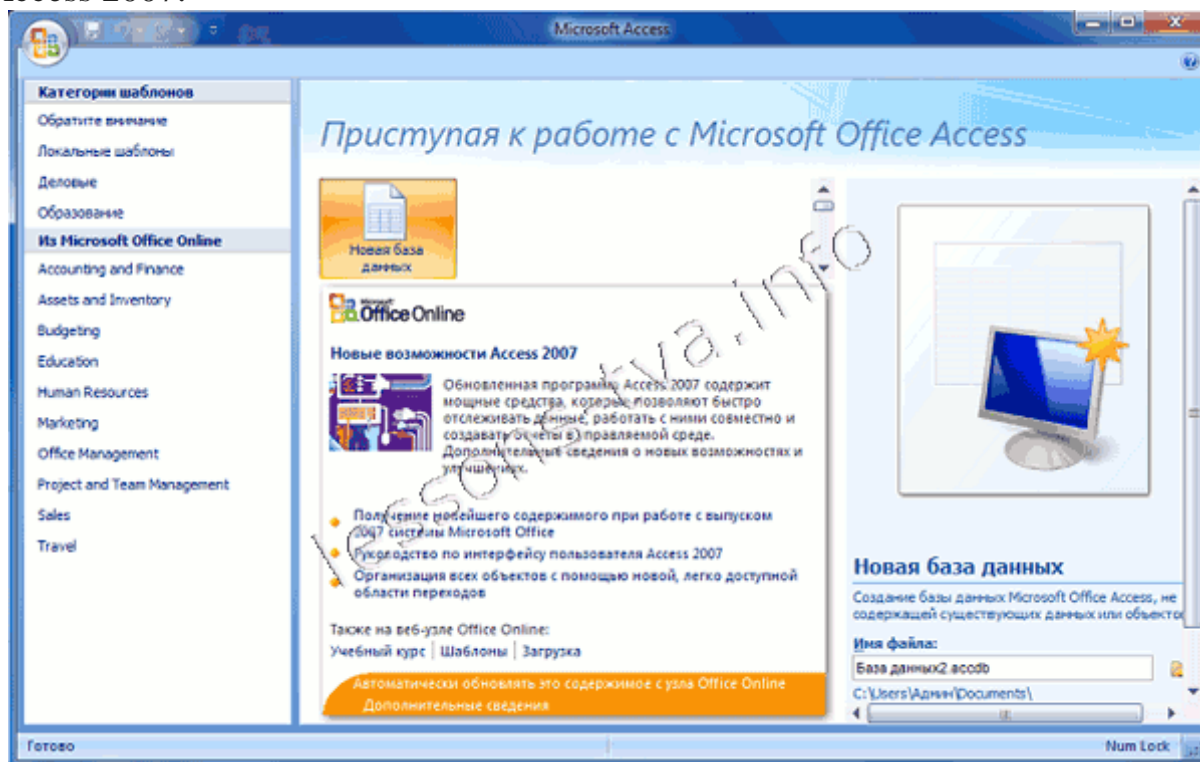


Рис. 1.

Следует отметить, что файл новой базы данных сохраним в формате Access 2002-2003. После создания новой БД, в окне приложения будет отображаться окно БД на вкладке Режим таблицы и новая пустая таблица с именем Таблица 1 в режиме таблица.

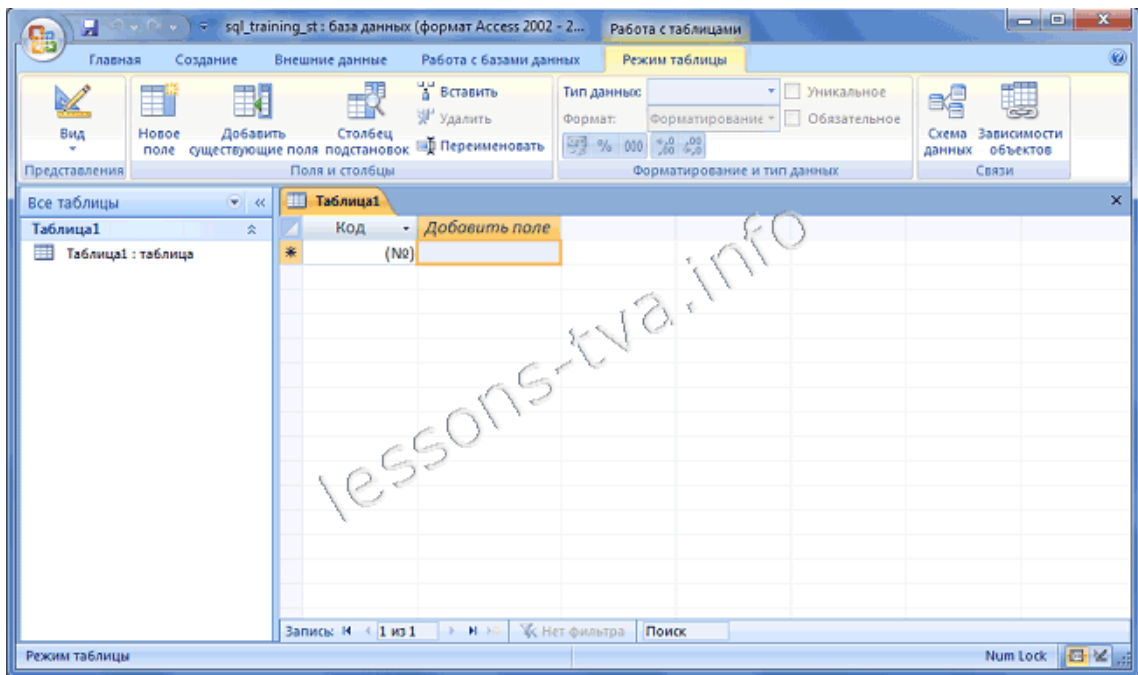


Рис. 2.

Закрываем Таблицу1, щелкнув правой кнопкой мыши на Таблица1 в окне редактирования, и в контекстном меню выбрав команду Закрывать. Далее создадим структуру таблицы Группы аналогичную структуре таблицы Группы, созданной в Конструкторе, используя команду SQL create table.

Для этого в окне БД щелкаем левой кнопкой мыши на вкладке Создание и выбираем команду "Конструктор запросов". В результате в окне редактирования откроется объект «Запрос1» и окно диалога «Добавление таблицы». Закроем окно диалога, щелкнув левой кнопкой мыши на пиктограмме «Закрывать» в правом верхнем углу этого окна.

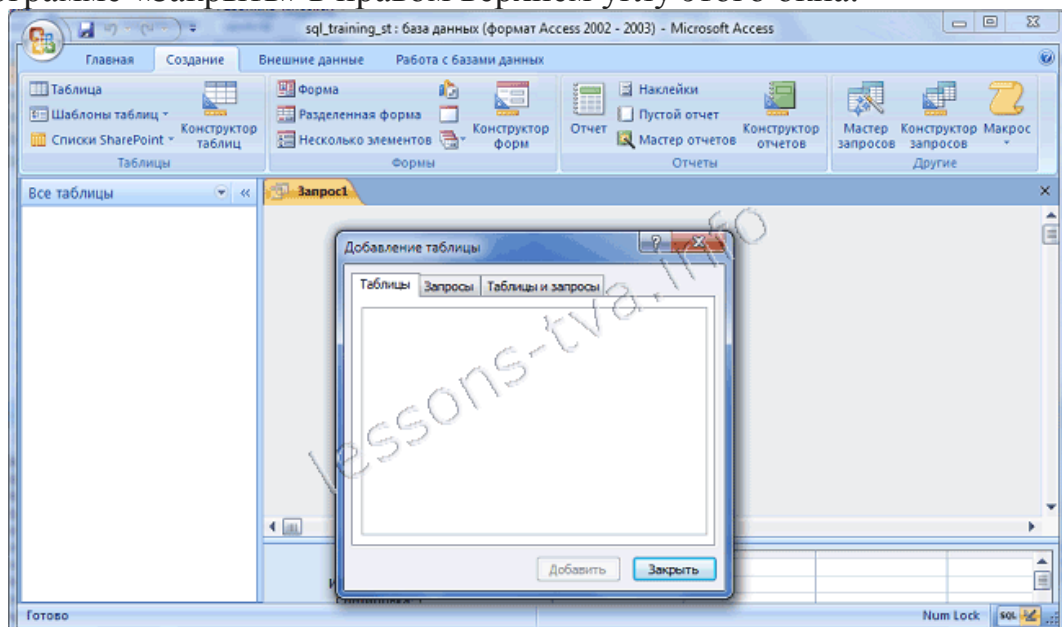


Рис. 3.

Затем создаем структуру таблицы «Группы», для этого выберем режим SQL, выполнив команду Вид/ Режим SQL. Удаляем появившуюся в окне запроса команду SELECT и вводим с клавиатуры следующую команду:

create table Группы
(КодГруппы COUNTER CONSTRAINT PrimaryKey PRIMARY KEY,
Название char(6),
Курс int,
Семестр int);

Сохраняем запрос с именем "Создание Группы". В результате в «Области переходов» появится несвязанный объект - «Создание Группы». После сохранения запроса необходимо выполнить этот запрос, щелкая на пиктограмме «Выполнить». В результате выполнения команды «create table Группы» в «Области переходов» появится объект - «Группы: таблицы».

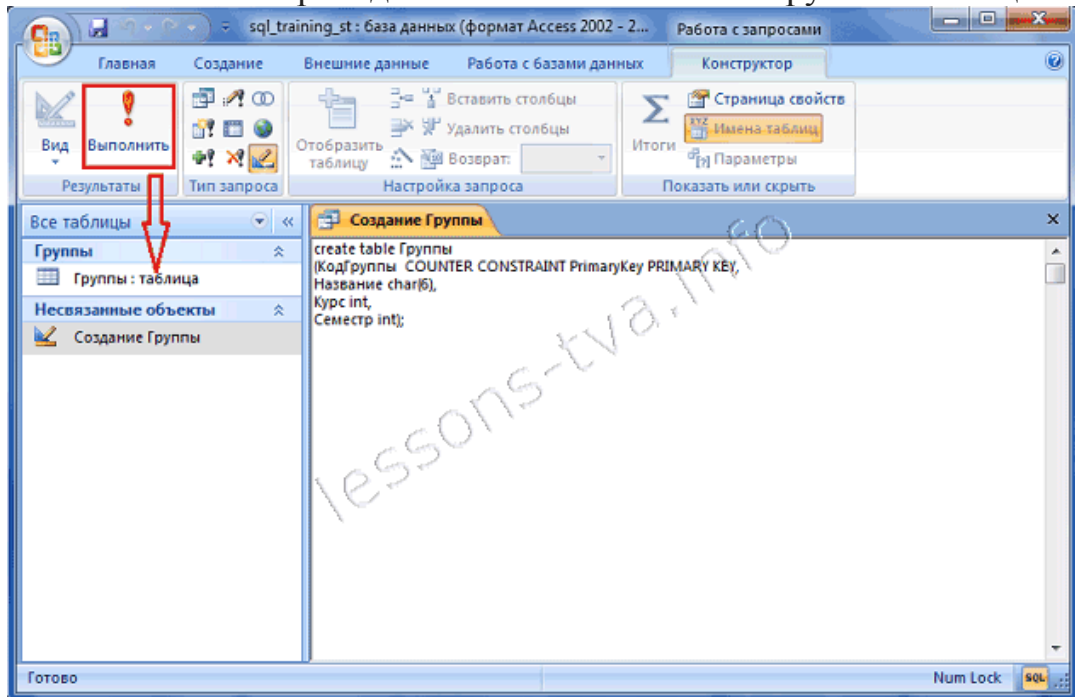


Рис. 4.

Закроем окно «Создание Группы» и откроем объект – «Группы: таблица» в режиме конструктора.

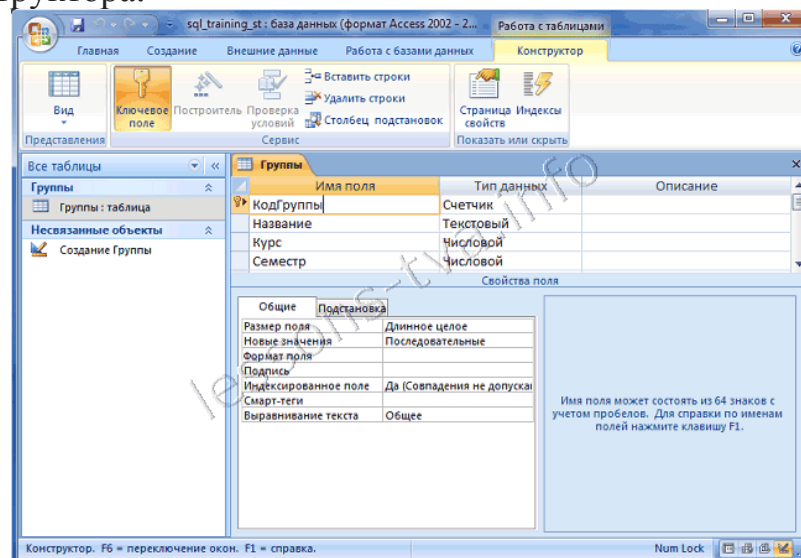


Рис. 5.

Созданная с помощью запроса на изменение структура таблицы «Группы» аналогична структуре таблицы «Группы студентов», созданной в [режиме «Конструктор»](#).

Затем создаем структуру таблицы «Студенты», для этого выберем режим SQL, выполнив команду Вид/ Режим SQL. Удаляем появившуюся в окне запроса команду SELECT и вводим с клавиатуры следующую команду:

```
create table Студенты
```

```
(КодСтудента COUNTER CONSTRAINT PrimaryKey PRIMARY KEY,
```

```
КодГруппы int,
```

```
Фамилия char(20),
```

```
Имя char(15),
```

```
Отчество char(15),
```

```
Пол char(1),
```

```
Дата_рождения DATE,
```

```
Место_рождения MEMO,
```

```
FOREIGN KEY (КодГруппы) REFERENCES Группы (КодГруппы));
```

Для описания связей между таблицами "Группы" и "Студенты" через поле "КодГруппы" (отношение «один-ко-многим»), а также обеспечения целостности базы данных применена запись "FOREIGN KEY (КодГруппы) REFERENCES Группы (КодГруппы)".

Сохраняем запрос с именем "Создание Студенты". В результате в «Области переходов» появится несвязанный объект - «Создание Студенты». После сохранения запроса необходимо выполнить этот запрос, щелкая на пиктограмме «Выполнить». В результате выполнения команды «create table Студенты» в «Области переходов» появится объект - «Студенты: таблицы».

